

Ciclo Pavimenti interni

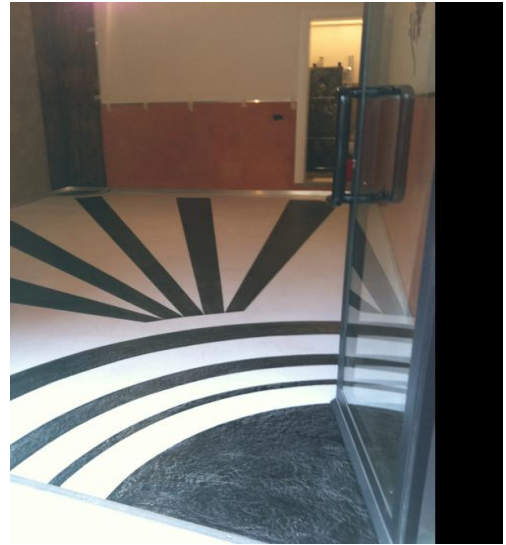
1. Su pavimento opportunamente livellato, privo di elementi distaccanti costituito in massetto cementizio procedere accuratamente alla pulizia della superficie. Ogni parte danneggiata degradata deve essere riparata perfettamente. Rimuovere eventuali ristagni di acqua.

2. Applicare a rullo o pennello in una mano **Isolfix** 400-500gr/mq diluito al 0-5% con acqua

3. Ad essiccazione avvenuta (dopo almeno 24h) applicare a spatola o spruzzo **Suberite + Toner** a scelta in 2 mani (circa 0,9-1,2 Kg/mq)
Qualora si desideri realizzare eventuali effetti contattare il nostro ufficio tecnico.

4. Ad essiccazione (dopo almeno 24 ore), procedere alla carteggiatura al fine di rendere la superficie più liscia. Pulire il tutto e applicare **Pavepac o Pavelux + cat 42 al 0-10%** in 2/3 mani (circa 150-200 gr/mq) al fine di facilitare la pulizia del pavimento.

N.B. La superficie è pedonabile dopo almeno 48h. Prima di arredare la stanza attendere la completa asciugatura e comunque non prima di 7 giorni.



Le informazioni contenute nella presente procedura tecnica sono redatte sulla base delle nostre migliori conoscenze. Tuttavia non possono essere considerate impegnative come garanzia, dal momento che modalità, luogo d'impiego e condizioni applicative sfuggono al nostro controllo. Pertanto decliniamo ogni responsabilità per un utilizzo improprio del prodotto in quanto i consigli applicativi riportati nella presente scheda sono da ritenersi di natura generale.

Nei casi di dubbi è consigliabile effettuare prove preliminari in ogni caso, un consulto con il nostro servizio Tecnico. Suberite System srl, si riserva il diritto di modificare o aggiornare la presente scheda tecnica senza alcun preavviso. I clienti sono gentilmente pregati di verificare di essere in possesso della corrente edizione.

Data: MAGGIO 2014; revisione n°00